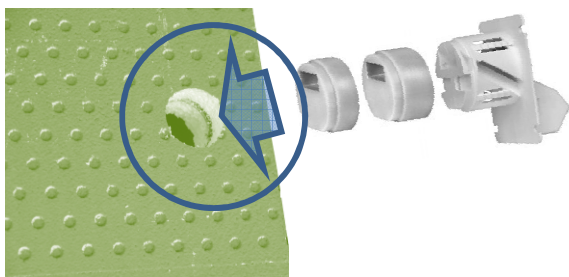


# INSTRUCCIONES DE MONTAJE DE LA PASACINTA DIHA®

## PASO 1



Introducir la pasacinta en el hueco previsto de la caja de persiana. Según necesidad se puede prolongar.

## PASO 2



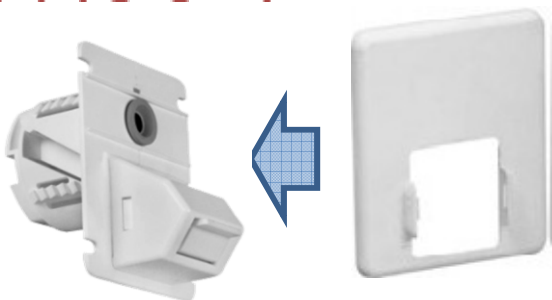
Fijar la pasacinta con espuma PU por la válvula.

## PASO 3



Dejar secar la espuma durante 2 horas aproximadamente (Según espuma).

## PASO 4



Introducir encima de la pasacinta la tapa embellecedora.

## PASO 5



Quitar la protección de la pasacinta y pasar la cinta.



### ATENCIÓN AL CLIENTE

Si tiene alguna duda con respecto a estas indicaciones de montaje, puede contactar con nosotros al:  
902 44 77 99