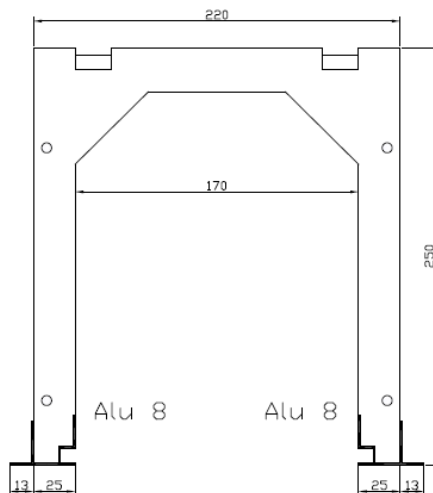


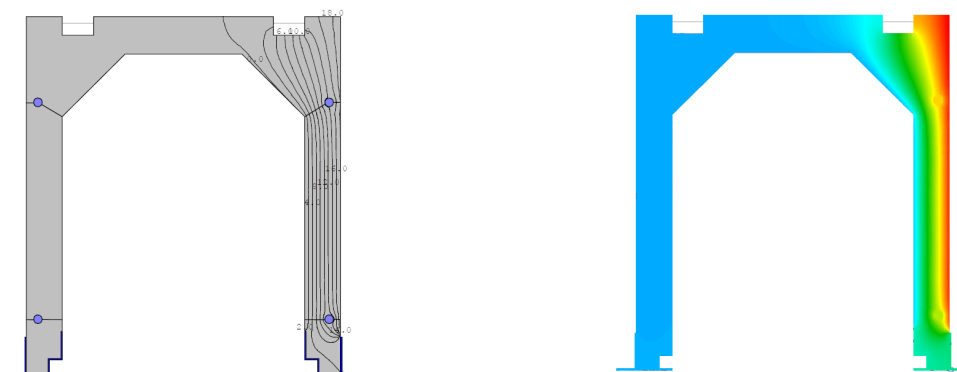
Ficha técnica - CAJ AISLANT® Modelo CAB22 (220 x 250)

Cajaislant® CAB22 fabricado moldeando EPS de alta densidad de 40kg/m³ con refuerzo de varillas de acero y perfiles laterales de aluminio para terminales de revoco.



Estudio térmico para puentes térmicos. Programa THERM Versión 7.4.3.0

Observaciones: Estudio no incluye revoco, Pladur, yeso, aislamientos adicionales, por lo cual los resultados en obra terminada superan los valores.



U-factor W/m ² K	delta T C	Length mm	Rotation	Heat Flow W	Heat Flux W/m ²
INT 2.0458	20.0	249	N/A	10.1879	40.9152

Display:
 U-factor
 R-value

% Error Energy Norm 8.11%

Export
OK

Observaciones: CAB22 se puede utilizar para combinaciones con aislamientos o obra adicionales en paredes mas anchos. Ofrecemos ampliación de aislamiento a medida. Persianas recomendadas lama mini, 8 x 37 / 8 x 39 curvada

Por las características del material, las medidas pueden variar +-3mm.
 Copyright© by Beck & Heun Ibérica, S.L.U.
 Todos los derechos reservados
 Fecha: 02/2.017



Beck & Heun Ibérica, S.L.
 Pol. Ind. Can Clapers C/ Torrent de Baiell, 38 A+B
 08181 Sentmenat-Barcelona
www.cajaislant.com info@cajaislant.com
 Tel.: 902 44 77 99 / Fax: 902 11 22 77