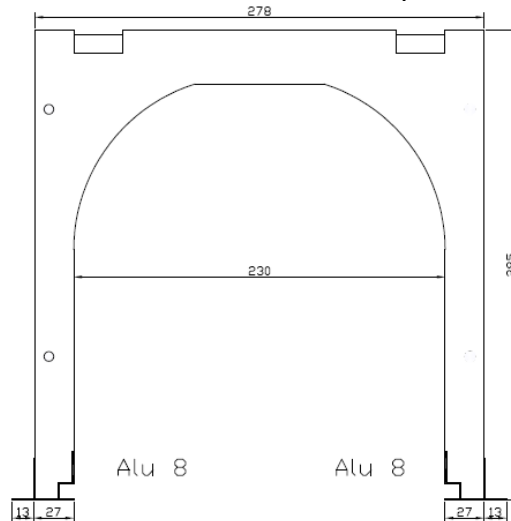


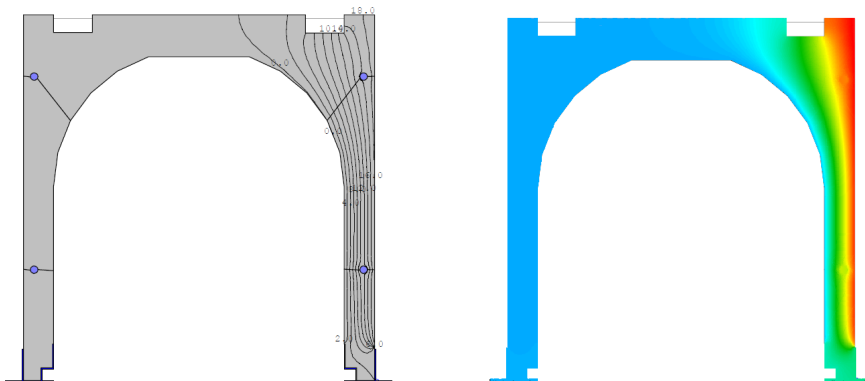
Ficha técnica - CAJAISLANT® Modelo CAB28 (278 x 285)

Cajaislant® CAB28 fabricado moldeando EPS de alta densidad de 40kg/m³ con refuerzo de varillas de acero y perfiles laterales de aluminio para terminales de revoco.



Estudio térmico para puentes térmicos. Programa THERM4

Observaciones: Estudio no incluye revoco, Pladur, yeso, aislamientos adicionales, por lo cual los resultados en obra terminada superan los valores.



U-factor W/m ² K	delta T C	Length mm	Rotation	Heat Flow W	Heat Flux W/m ²	
INT 1.8359	20.0	289.862	N/A	Projected Y	10.6430	36.7175

Display:
 U-factor
 R-value

% Error Energy Norm 9.58%

Export
OK

Observaciones: CAB28 se puede utilizar para combinaciones con aislamientos, fachada ventilada o obra vista en paredes mas anchos. Ofrecemos ampliación de aislamiento a medida.

Por las características del material, las medidas pueden variar +-3mm.
Copyright© by Beck & Heun Ibérica, S.L.U.
Todos los derechos reservados
Fecha: 02/2.017



Beck & Heun Ibérica, S.L.
Pol. Ind. Can Clapers C/ Torrent de Baiell, 38 A+B
08181 Sentmenat-Barcelona
www.cajaislant.com info@cajaislant.com
Tel.: 902 44 77 99 / Fax: 902 11 22 77