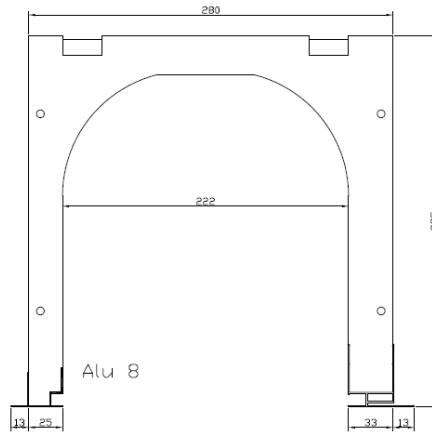


Ficha técnica - CAJ AISLANT® Modelo CAA28 (280 x 285)

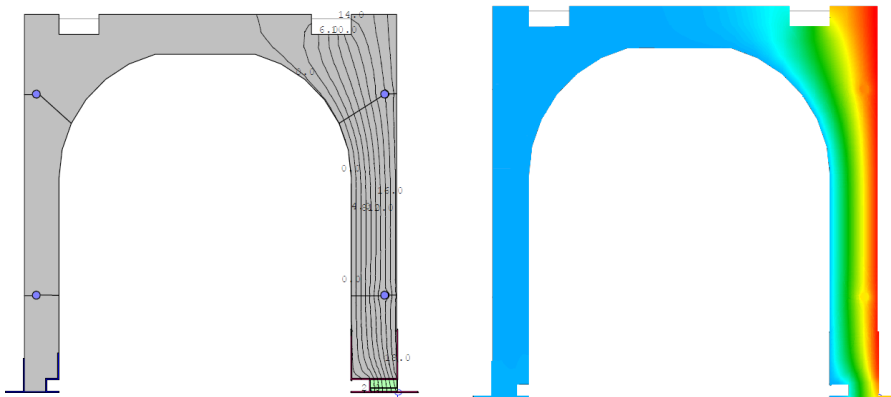
Cajaislant® CAA28 con RPT - rotura de puente térmica.

Fabricado moldeando EPS de alta densidad de 40kg/m³ con refuerzo de varillas de acero y perfiles laterales de aluminio exterior y PVC interior para terminales de revoco / yeso.



Estudio térmico para puentes térmicos. Programa THERM Versión 7.4.3.0

Observaciones: Estudio no incluye revoco, Pladur, yeso, aislamientos adicionales, por lo cual los resultados en obra terminada superan los valores.



U-factor W/m ² K	delta T C	Length mm	Rotation	Heat Flow W	Heat Flux W/m ²
INT 0.9373	20.0	284	N/A	5.3239	18.7461

Display:
 U-factor
 R-value

% Error Energy Norm 6.58%

Export
OK

Observaciones: CAA28 se puede utilizar para combinaciones con aislamientos, fachada ventilada o obra vista en paredes mas anchos. Ofrecemos ampliación de aislamiento en alto y ancho a medida.

Por las características del material, las medidas pueden variar +/-3mm.
Copyright© by Beck & Heun Ibérica, S.L.U.
Todos los derechos reservados
Fecha: 02/2.017



Beck & Heun Ibérica, S.L.
Pol. Ind. Can Clapers C/ Torrent de Baiell, 38 A+B
08181 Sentmenat-Barcelona
www.cajaislant.com info@cajaislant.com
Tel: 902 44 77 99 / Fax: 902 11 22 77